

Mettre en place la transition écologique et l'économie circulaire dans les territoires

BLUEPRINT
to a Circular Economy 



Interreg
France | Channel | England

Pr. Sébastien BOURDIN

Enseignant-Chercheur en géographie économique

Doyen délégué de la Faculté

Ecole de Management de Normandie

Département Economie, Territoires & Développement Durable

www.sebastienbourdin.com

sbourdin@em-normandie.fr

OBJECTIFS & CE QUE L'ON VA EXPLORER

OBJECTIFS

Être en mesure d'accompagner et de susciter l'émergence de projets d'économie circulaire

Les acquis recherchés

- Comprendre les enjeux de la transition écologique et de l'économie circulaire
- Être capable d'initier/de susciter des démarches de projets de transition écologique et d'économie circulaire



OBJECTIFS & CE QUE L'ON VA EXPLORER

1. Présentation des grands enjeux de la transition écologique pour les territoires & place de l'économie circulaire

Changement climatique et transition écologique : où en est-on ? pourquoi les collectivités territoriales doivent s'engager ? C'est quoi l'économie circulaire ? Quelle place pour l'économie circulaire dans la transition écologique ?

2. Initiatives et modèles économiques circulaires

Quels sont les modèles économiques circulaires ? Quels sont les freins à l'adoption de des modèles circulaires? Quels leviers peut-on activer ?
Exemples de projets

3. Comment accompagner les acteurs du territoire vers l'économie circulaire ?

Quels outils ? Quelles méthodes ?



Interreg
France | Channel | England



Ce que l'on va explorer... ... est un sujet urgent pour les territoires



EUROPEAN UNION

Interreg
France | Channel | England

Le Point International
Actualité > International
Record de concentrations de gaz à effet de serre en 2018, selon l'ONU
Publié le 25/11/2019 à 12:08 | AFP

LE FIGARO
Lire le journal
« Sans la liberté de blâmer, il n'est point d'éloge flatteur. » Beaumarchais

Accueil > Actualité > Sciences & Environnement
Record de concentrations de gaz à effet de serre en 2018
Selon l'ONU, « aucun de signe de ralentissement, et encore moins de diminution » du phénomène n'est visible.

NEWS
IMPEACHMENT INQUIRY POLITICS U.S. NEWS BUSINESS WORLD TECH & MEDIA OPINION HEALTH SPORTS

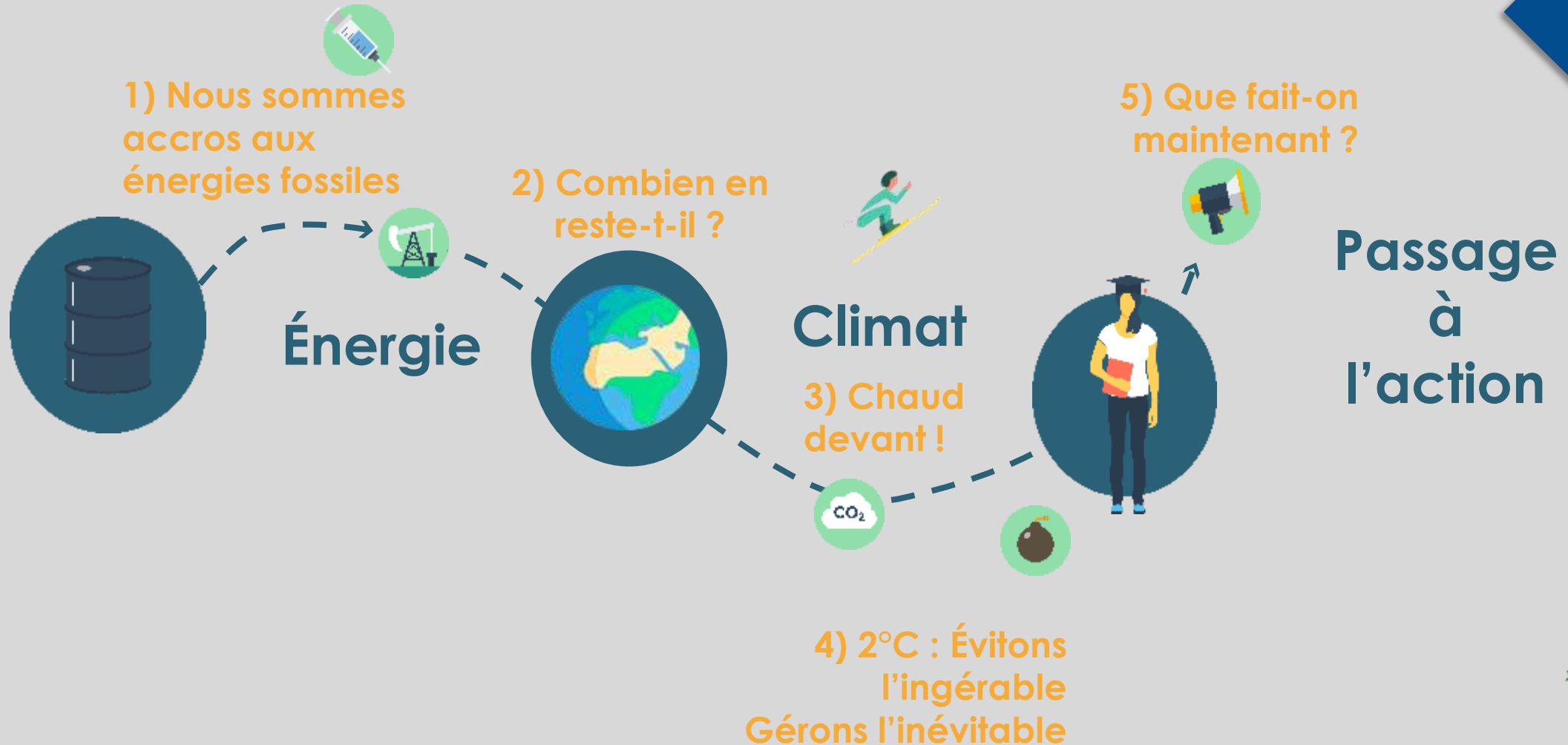
Carbon dioxide in Earth's atmosphere reaches record high, researchers say
Carbon dioxide traps heat from the sun and can linger in the atmosphere for centuries.

RÉPUBLIQUE FRANÇAISE
ADEME
ADEME MAGAZINE
ÉCONOMIE CIRCULAIRE : CHANGER D'ÉCHELLE

« LA DÈME SE TRANSFORME POUR MIEUX ACCOMPAGNER L'ACCELERATION DE LA TRANSITION ÉCOLOGIQUE »
Arnaud Leroy, Président-directeur général de l'ADEME

« GRÂCE AU COLLECTIF, ON ACCÈDE À UNE FORME D'AUTONOMIE ET DE SOBRIÉTÉ »
Mathieu Labonne, président et directeur général de la Coopérative Oïdos

1. Présentation des grands enjeux de la transition écologique pour les territoires & place de l'économie circulaire

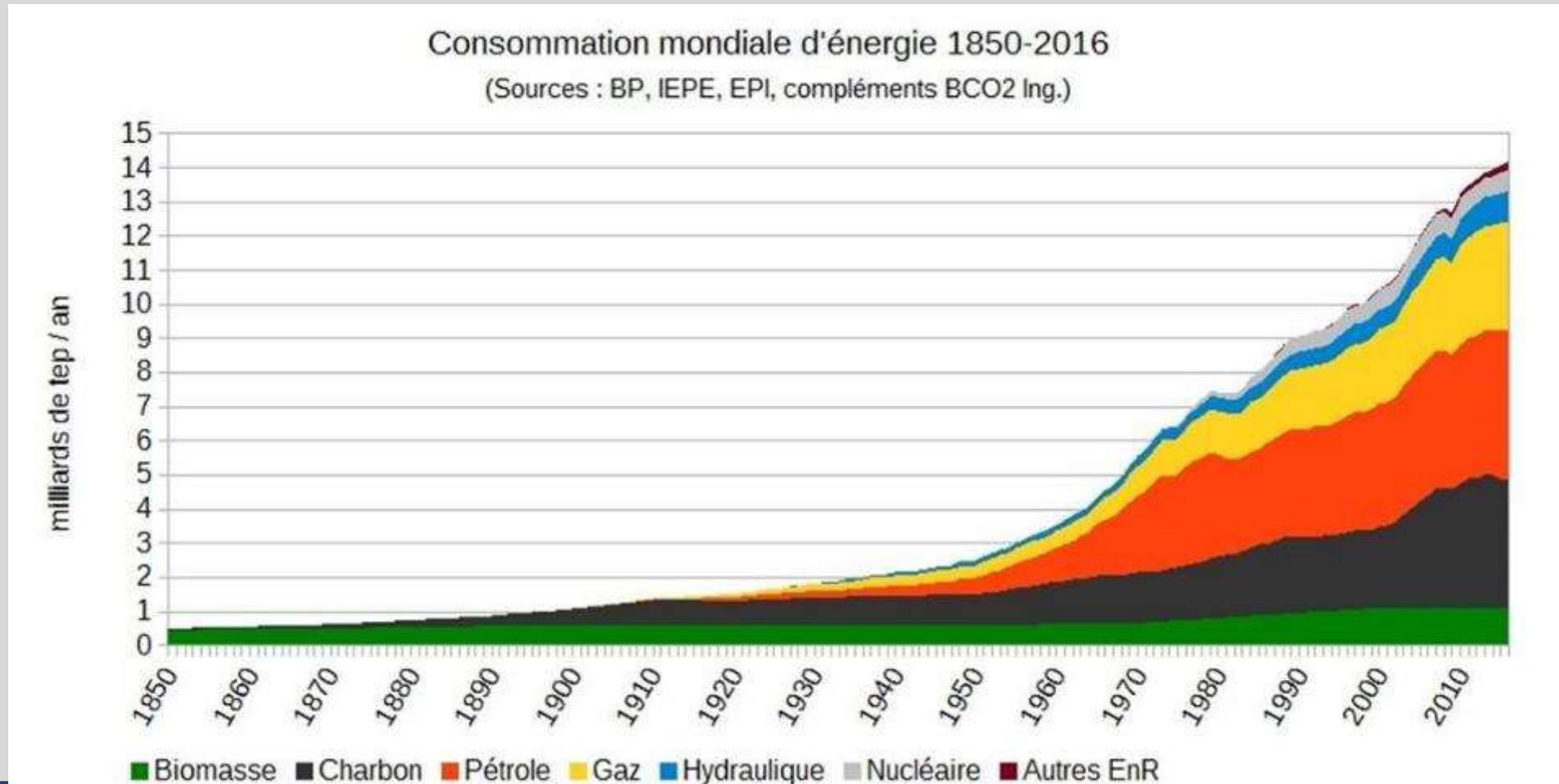


Interreg
France | Channel | England



1. Présentation des grands enjeux de la transition écologique pour les territoires & place de l'économie circulaire

Une demande énergétique qui explose



Interreg
France | Channel | England

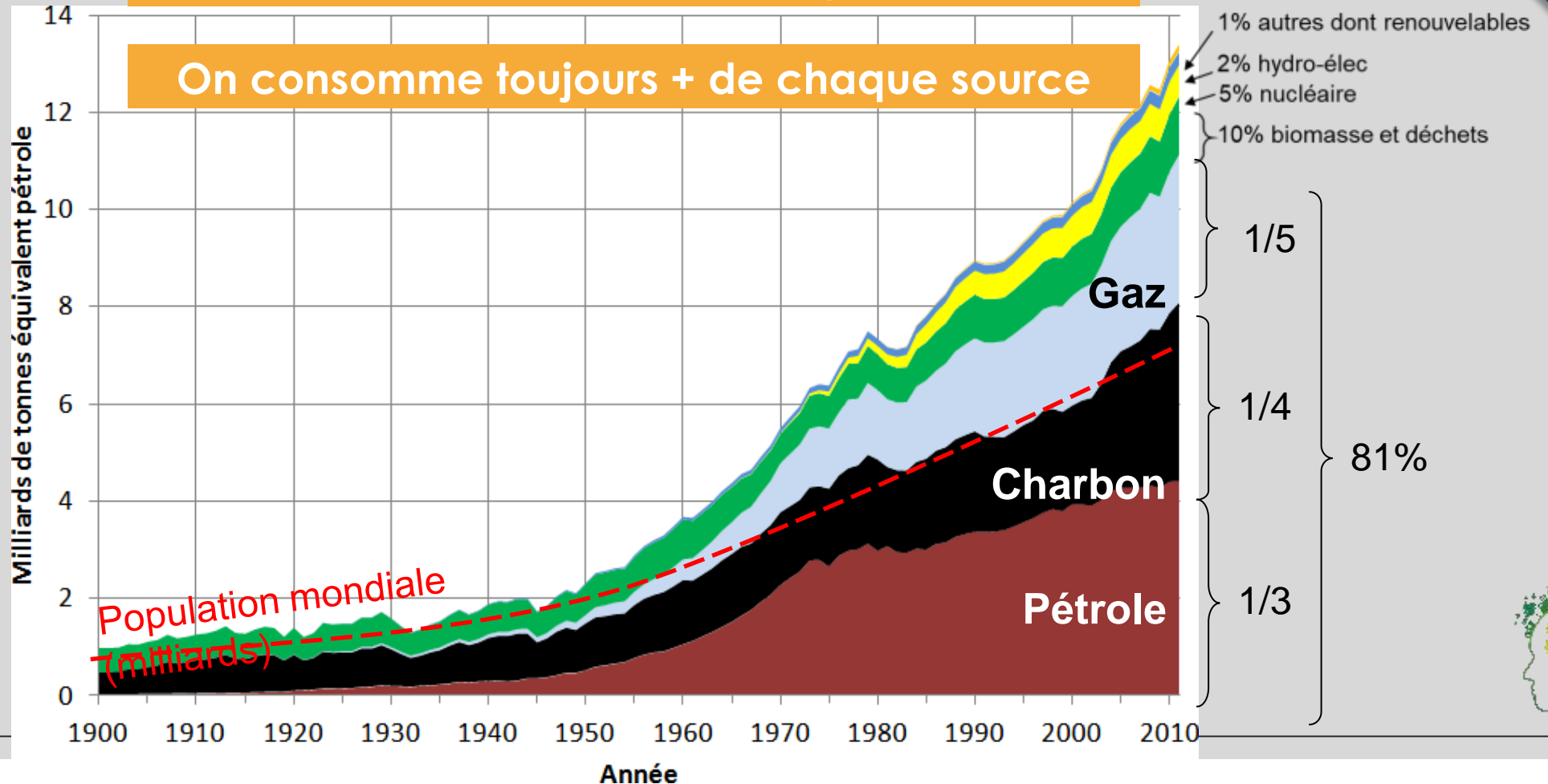


1. Présentation des grands enjeux de la transition écologique pour les territoires & place de l'économie circulaire

Les sources d'énergie primaire dans le monde

Le monde repose sur les énergies fossiles

On consomme toujours + de chaque source

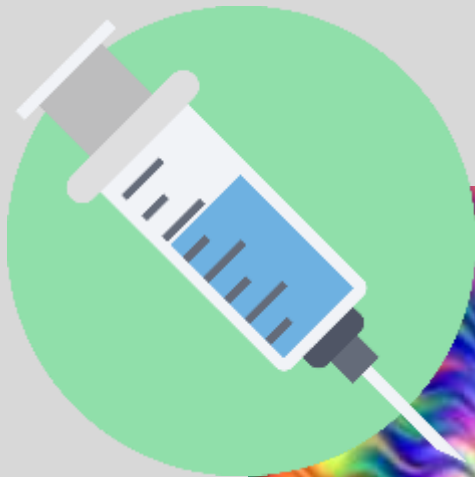


Interreg
France | Channel
Manche | England



1. Présentation des grands enjeux de la transition écologique pour les territoires & place de l'économie circulaire

Nous sommes accros aux énergies fossiles



Interreg
France | Channel | England



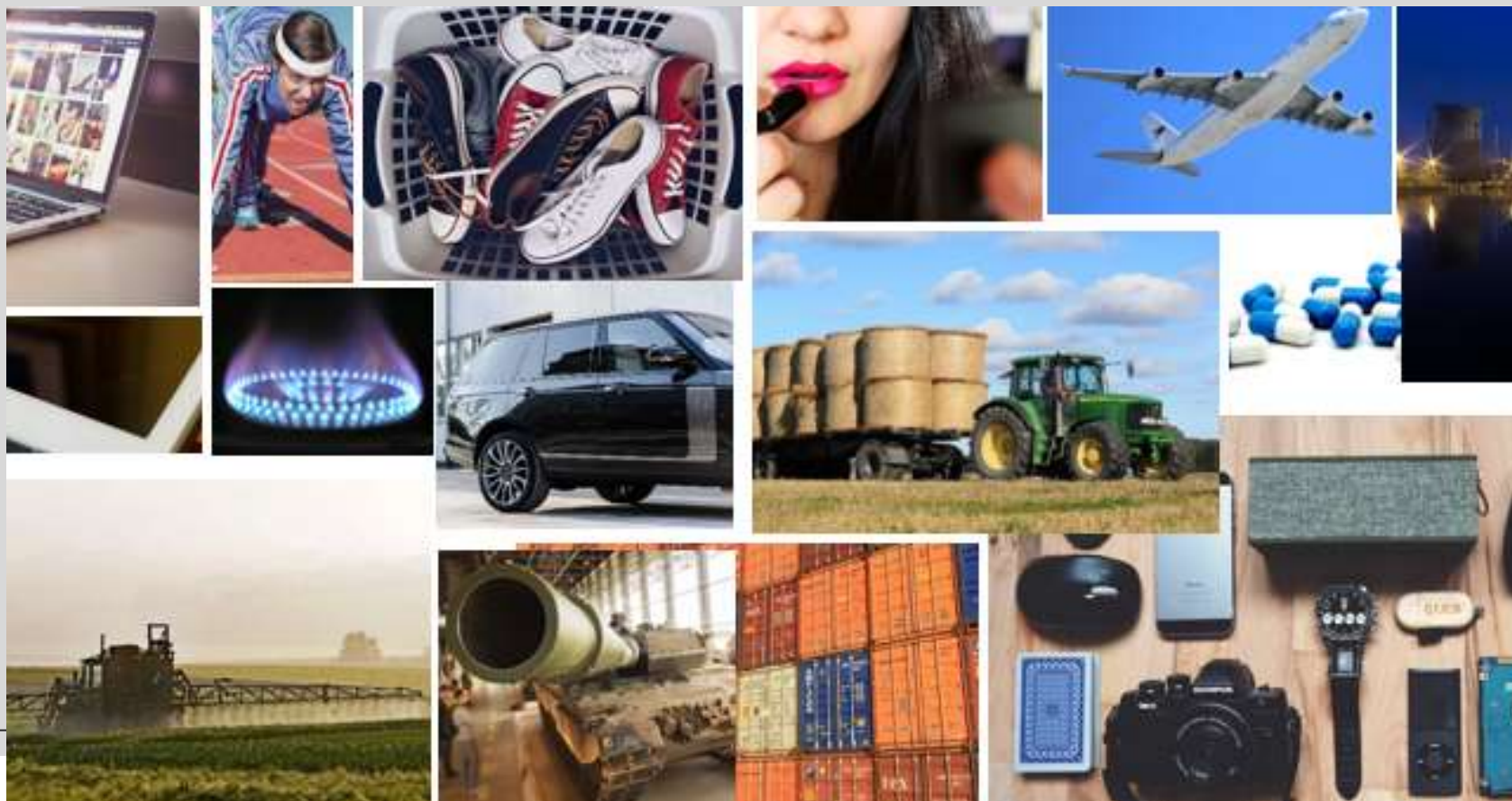
1. Présentation des grands enjeux de la transition écologique pour les territoires & place de l'économie circulaire

Notre dépendance aux énergies fossiles : le pétrole est partout

Pour tout ça, nous consommons 35 milliards de barils de pétrole par an !

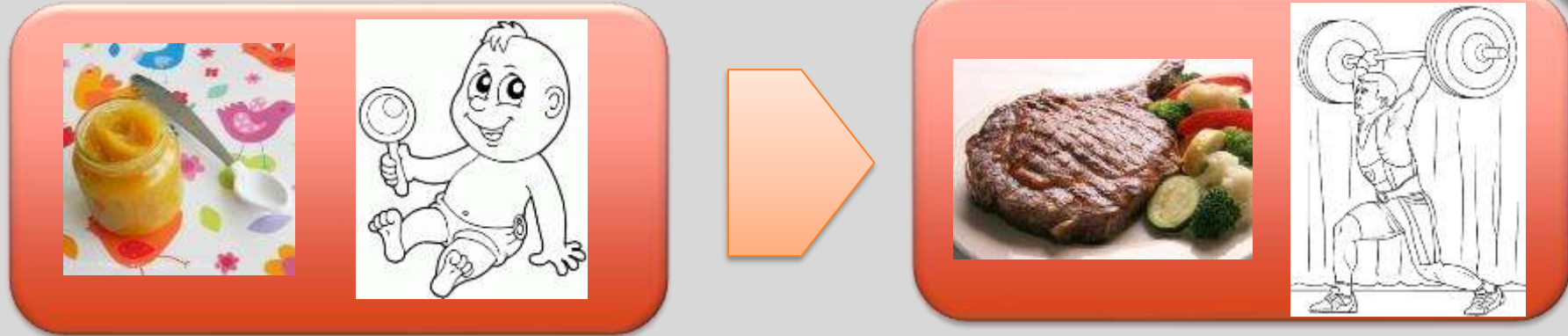


Interreg
France | Channel | England

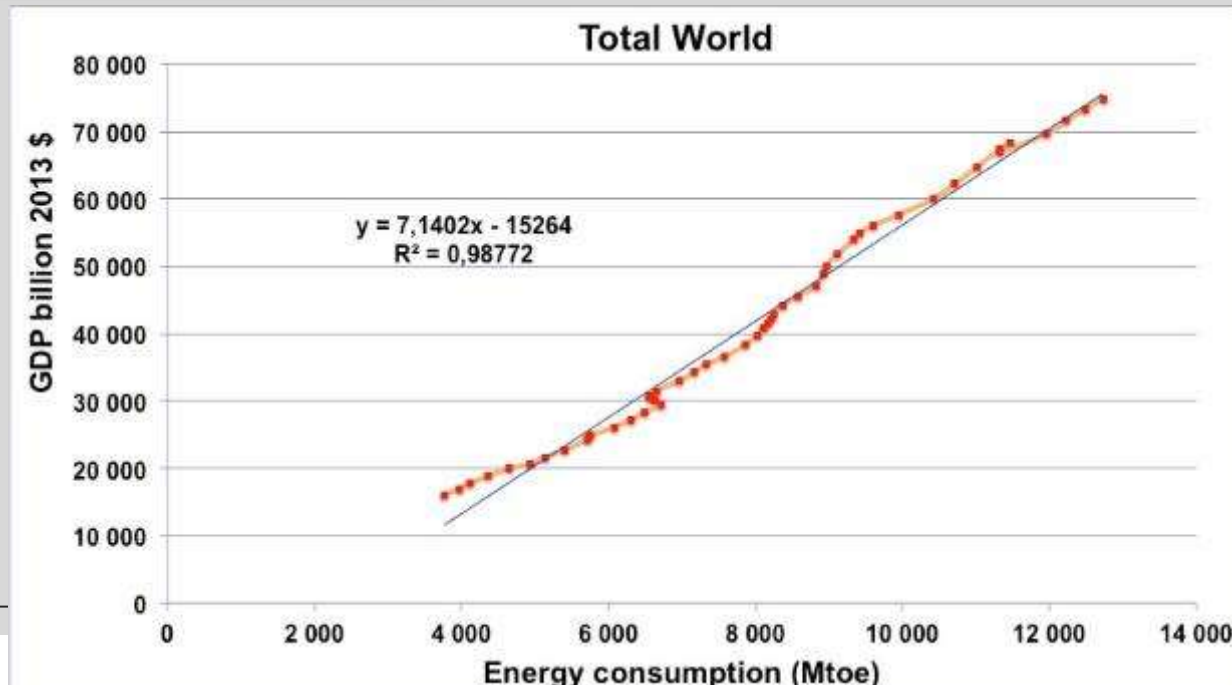


1. Présentation des grands enjeux de la transition écologique pour les territoires & place de l'économie circulaire

Niveau de développement et consommation d'énergies



Interreg
France | Channel | England



1. Présentation des grands enjeux de la transition écologique pour les territoires & place de l'économie circulaire

Energies, combien en reste-t-il ?



Interreg
France | Channel | England

3) La capacité et le rendement de production

4) Le propriétaire des réserves

1) Les réserves

2) Le besoin des consommateurs

Source : Astérix chez les Belges, ©
2017 LES ÉDITIONS ALBERT RENÉ /
GOSCINNY-UDERZO

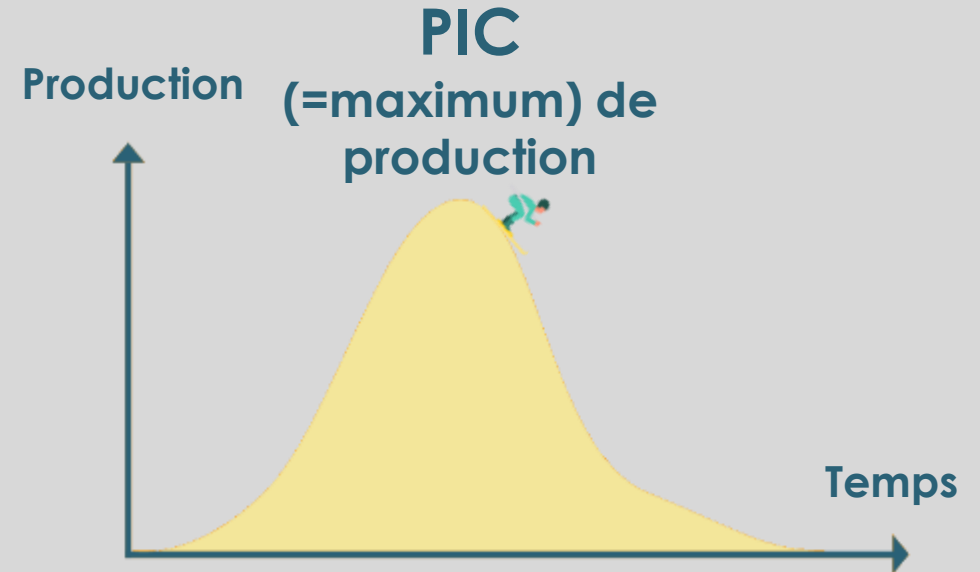
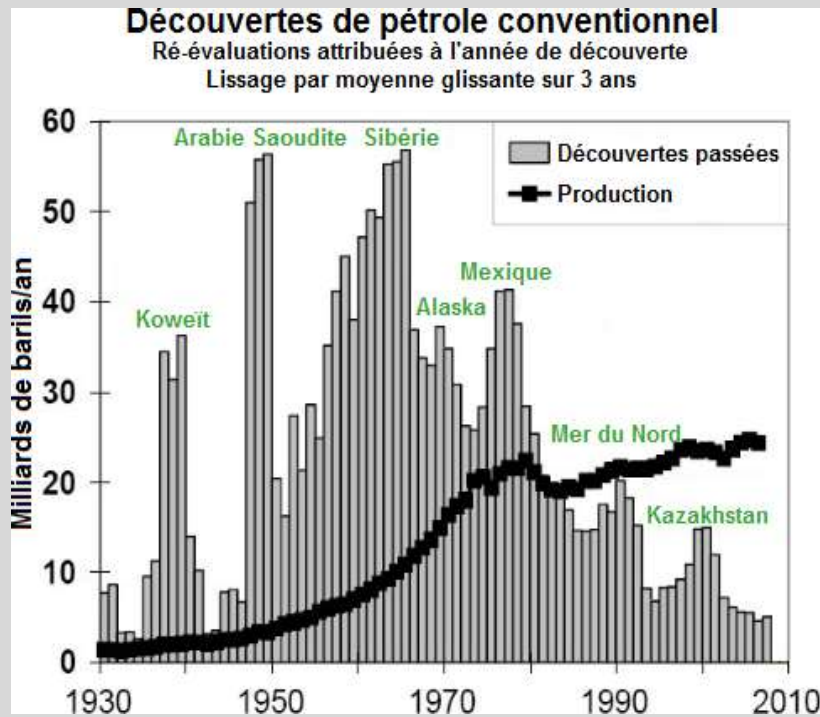


1. Présentation des grands enjeux de la transition écologique pour les territoires & place de l'économie circulaire

Les réserves en pétrole, ça commence à piquer



Interreg
France | Channel | England



On se rapproche du pic global de production

On aurait actuellement découvert presque toutes les ressources



1. Présentation des grands enjeux de la transition écologique pour les territoires & place de l'économie circulaire

Les réserves de pétrole : ça commence à piquer...

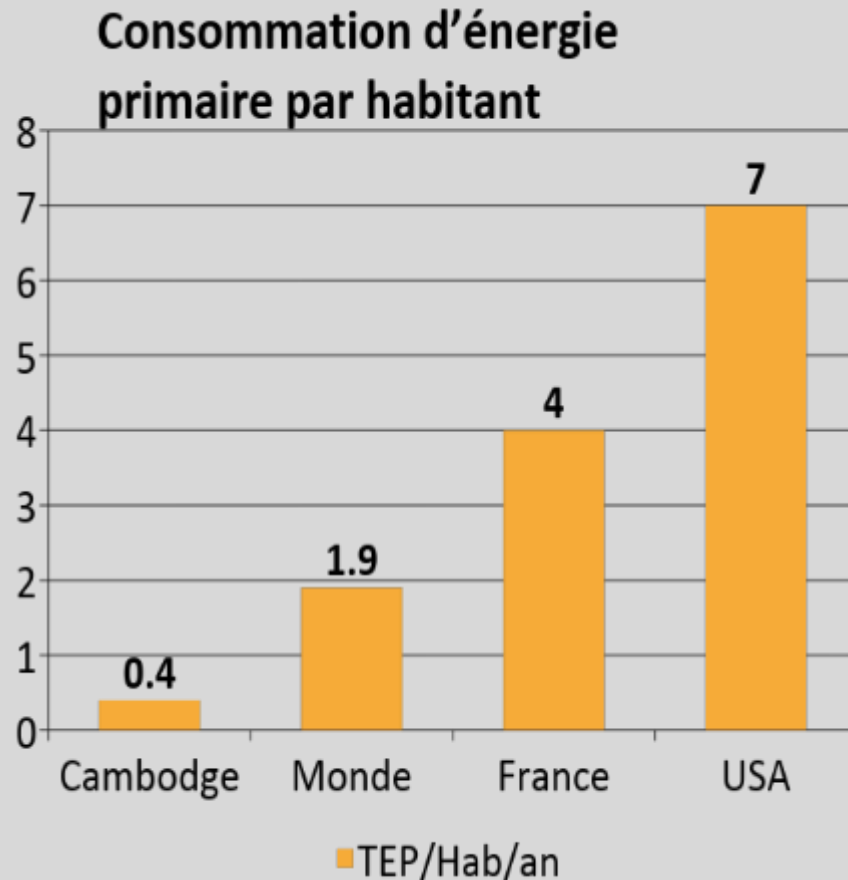


Interreg
France | Channel
Manche | England



1. Présentation des grands enjeux de la transition écologique pour les territoires & place de l'économie circulaire

Les inégalités énergétiques dans le Monde



Source : IEA 2014

De nombreux pays aspirent à consommer plus d'énergie !

Il y a peut être un équilibre à trouver entre confort de vie, sécurité pour tous et gaspillage énergétique !



Interreg
France | Channel | England



1. Présentation des grands enjeux de la transition écologique pour les territoires & place de l'économie circulaire

Du puits à la pompe, la capacité et le rendement de production comme facteur clé

3) La capacité et le rendement de production

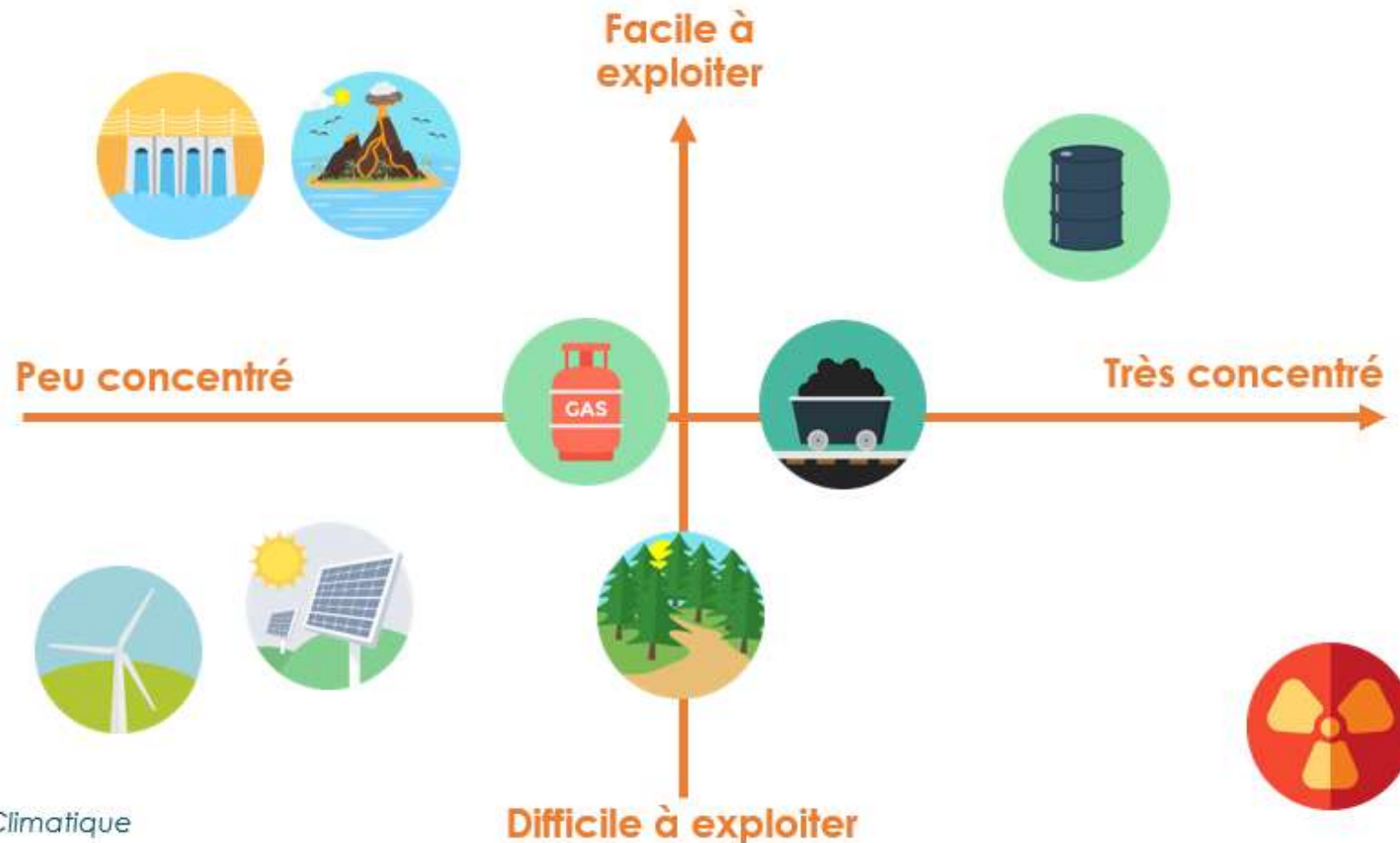


Interreg
France | Channel | England



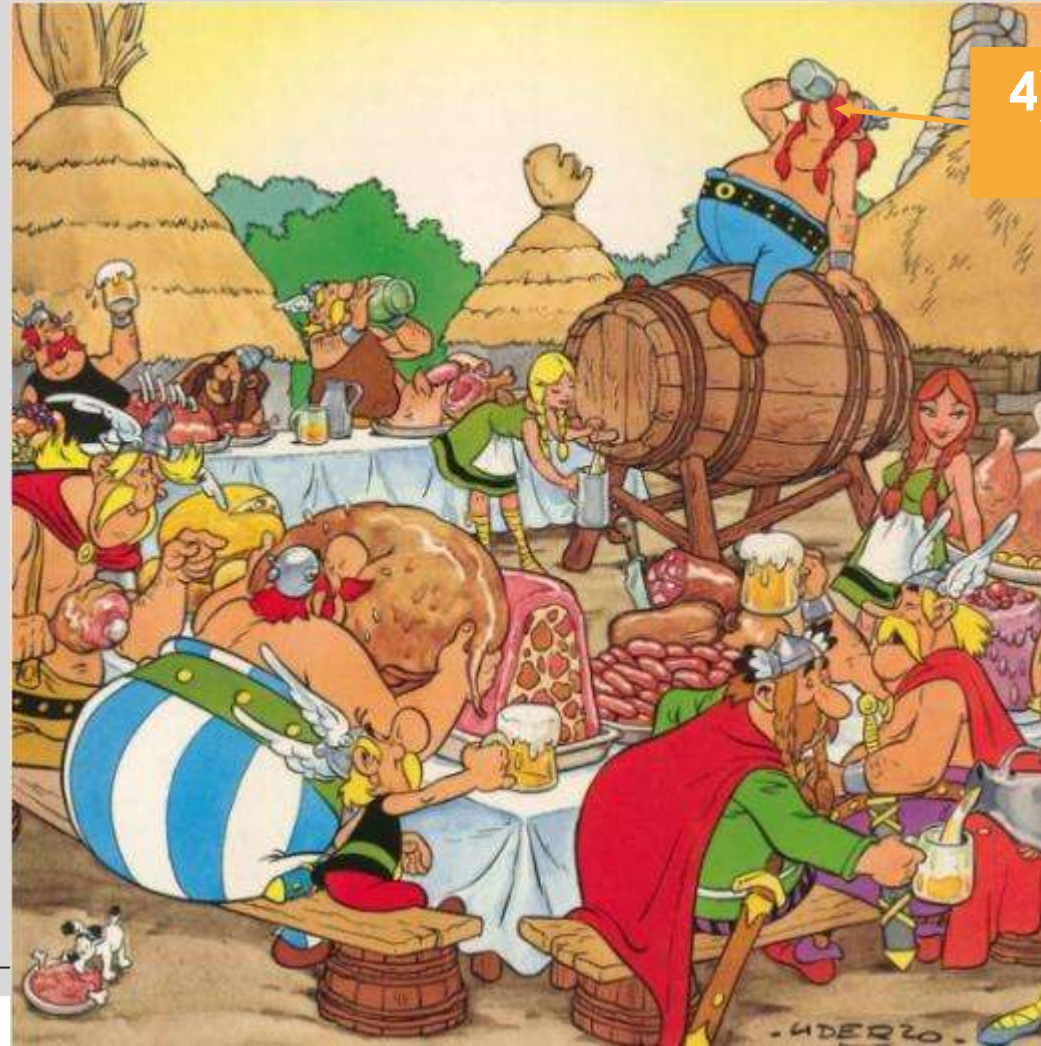
1. Présentation des grands enjeux de la transition écologique pour les territoires & place de l'économie circulaire

Par quoi substituer les énergies fossiles ?



1. Présentation des grands enjeux de la transition écologique pour les territoires & place de l'économie circulaire

C'est qui le patron ?



4) Le propriétaire des réserves



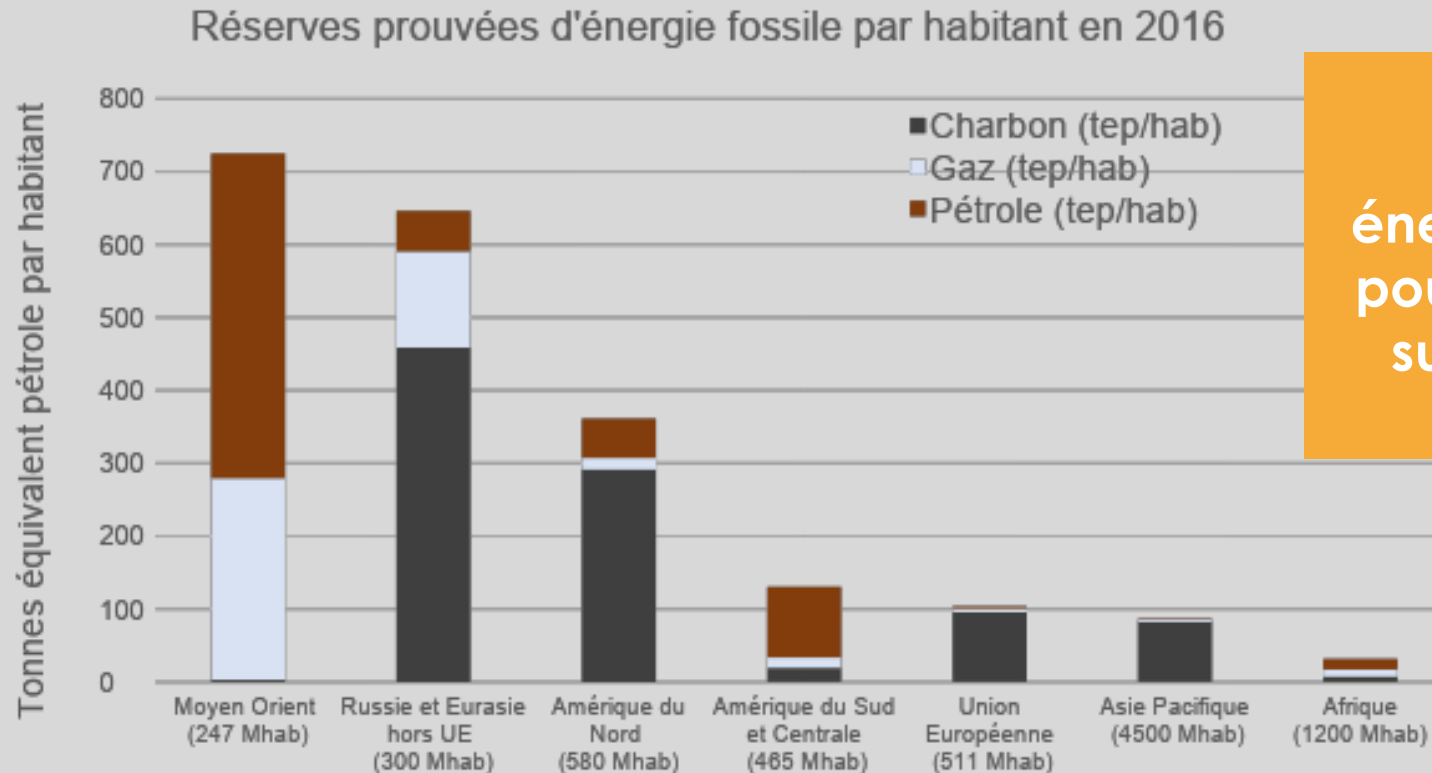
Interreg
France | Channel | England



1. Présentation des grands enjeux de la transition écologique pour les territoires & place de l'économie circulaire



Le propriétaire : Qui possède les réserves fossiles prouvées ?



Posséder des ressources énergétiques est un pouvoir d'influence sur les pays sans ressources

Source : Avenir Climatique à partir des données BP Statistical Review



1. Présentation des grands enjeux de la transition écologique pour les territoires & place de l'économie circulaire

Ce que nous dit le



Les 3 messages clés de la science climatique :

- Les activités humaines sont **responsables de l'accélération** du changement climatique
- Il est important de **limiter la hausse de la température à +2°C** avant la fin du siècle
- Au delà on prend le risque d'un **emballement** de la machine climatique.



Interreg
France | Channel
Manche | England



1. Présentation des grands enjeux de la transition écologique pour les territoires & place de l'économie circulaire



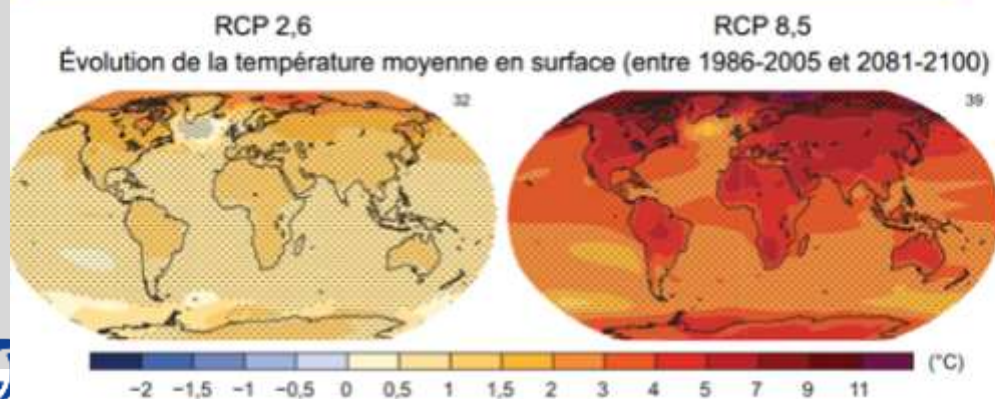
Interreg
France | Channel
Manche | England

Ce que nous dit le



L'augmentation de la concentration en CO₂ se traduit par une augmentation de la température moyenne globale

Le GIEC prévoit plusieurs trajectoires de réchauffement en fonction des trajectoires d'émissions de GES



- On continue comme on est parti : 4°C – 12 °C
- Émissions constantes jusqu'en 2050 : + 1,1 - 2,6°C
- Forte baisse des émissions dès 2020 : + 0,3 - 1,7°C



1. Présentation des grands enjeux de la transition écologique pour les territoires & place de l'économie circulaire

2°C : Évitons l'ingérable, gérons l'inévitable !



Interreg
France | Channel | England



1. Présentation des grands enjeux de la transition écologique pour les territoires & place de l'économie circulaire

Et maintenant, qu'est-ce qu'on fait ?



Interreg
France | Channel | England



1. Présentation des grands enjeux de la transition écologique pour les territoires & place de l'économie circulaire

Des solutions et orientations stratégiques



Plan **Climat Air**
Energie Territorial

un diagnostic,

une stratégie territoriale,

un plan d'actions

un dispositif de suivi et d'évaluation des mesures initiées.



Interreg
France | Channel | England



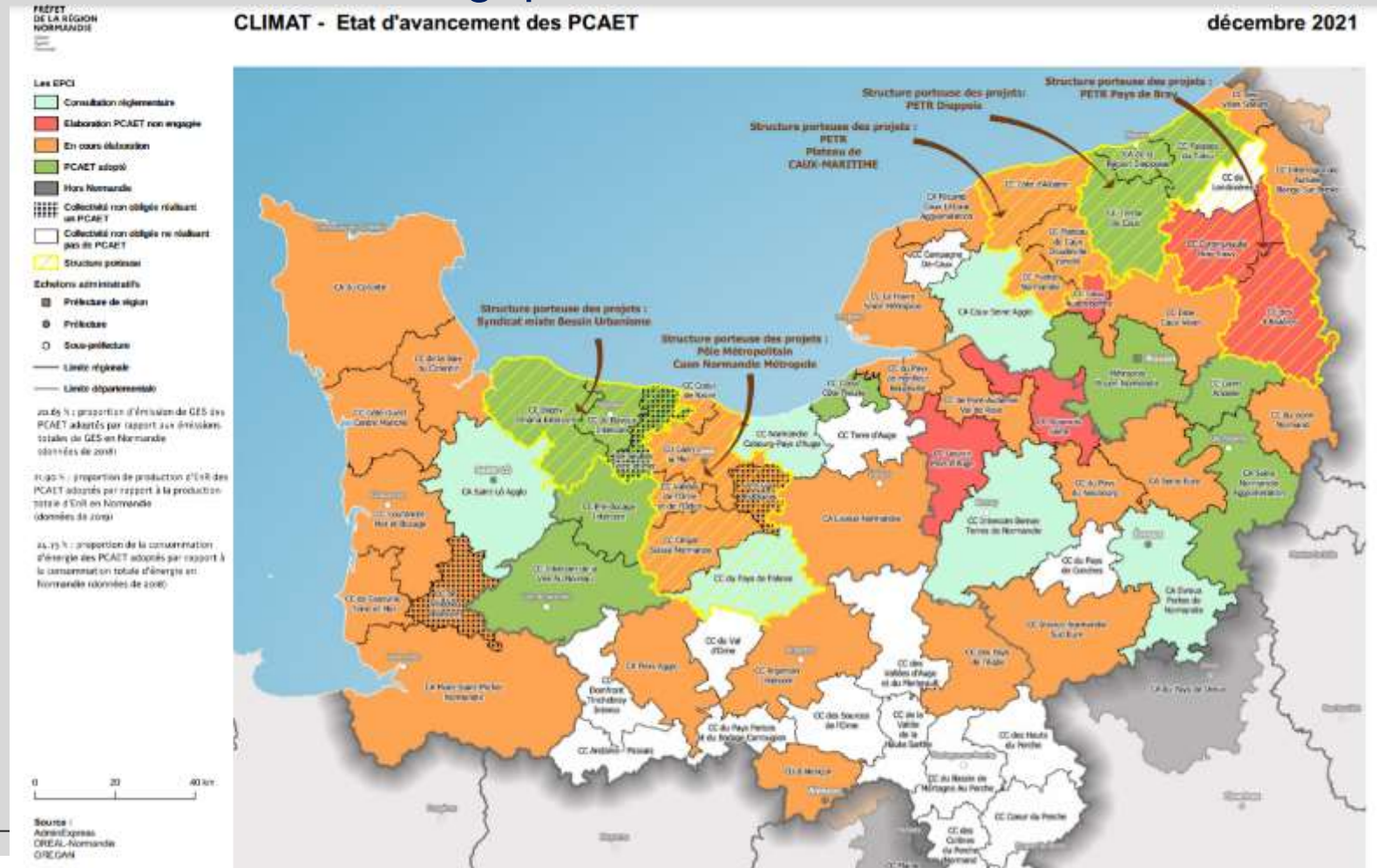
1. Présentation des grands enjeux de la transition écologique pour les territoires & place de l'économie circulaire

Des solutions et orientations stratégiques



EUROPEAN UNION

Interreg
France | Channel | England

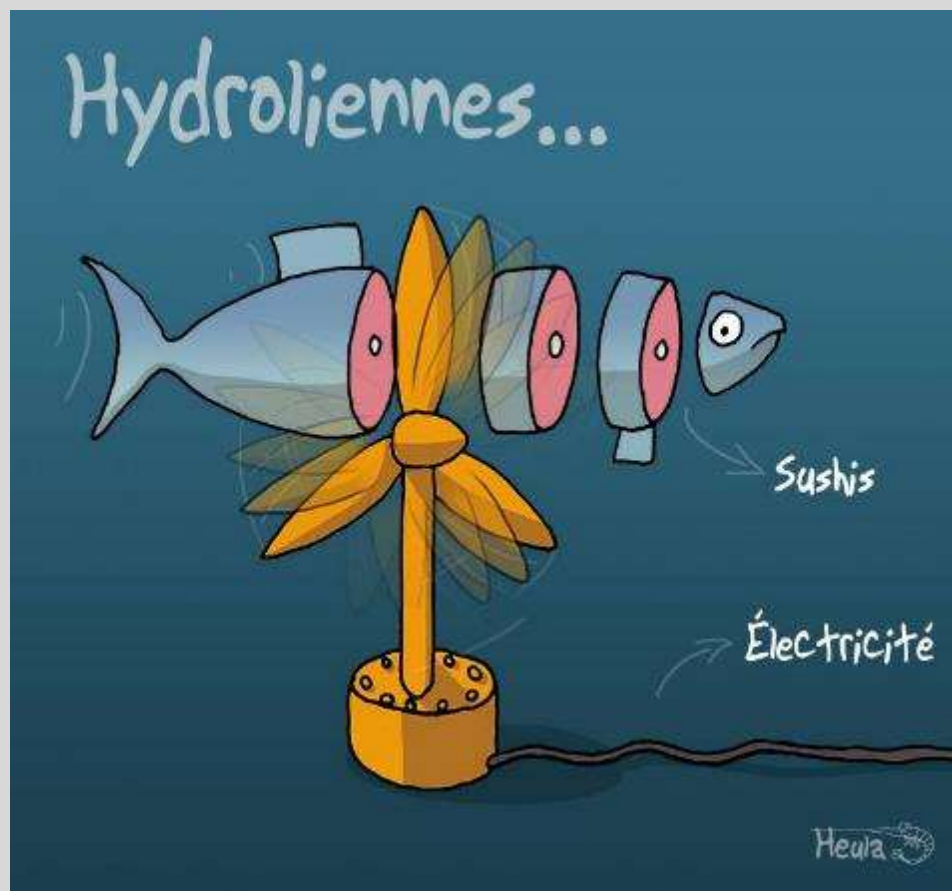


1. Présentation des grands enjeux de la transition écologique pour les territoires & place de l'économie circulaire

Des solutions et orientations stratégiques et parfois des difficultés rencontrées...



Interreg
France | Channel | England

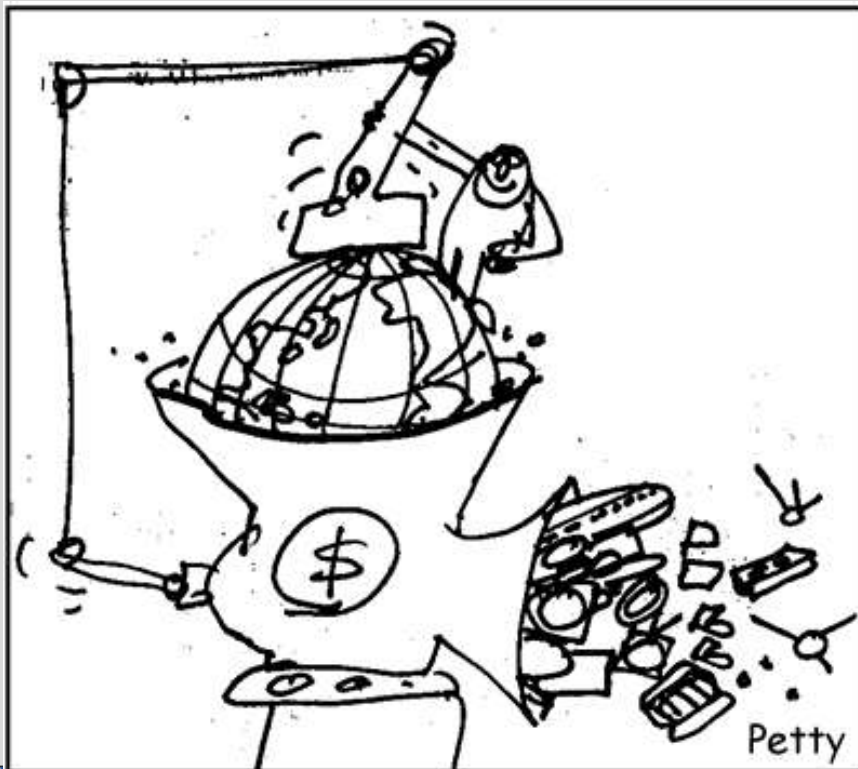


1. Présentation des grands enjeux de la transition écologique pour les territoires & place de l'économie circulaire

CONCLUSION : on ne sait pas « créer » de la valeur sans « brûler » de ressources



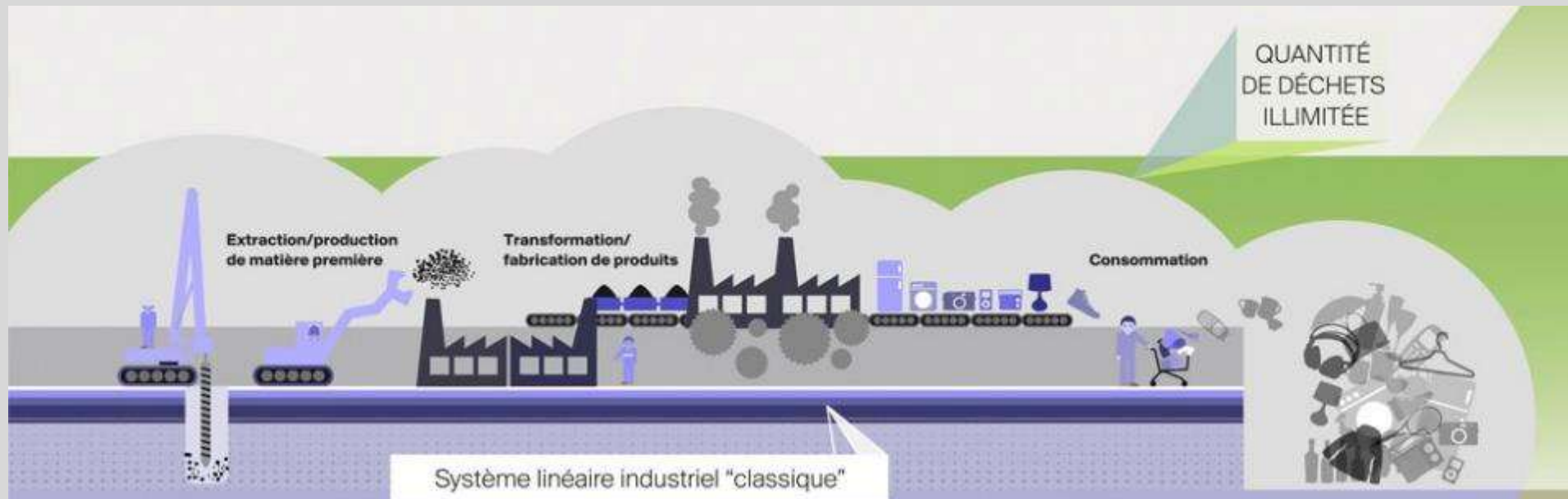
Interreg
France | Channel | England



2. Initiatives et modèles économiques circulaires

Et l'économie circulaire dans tout ça ? Vers une nouvelle création de valeur : l'économie circulaire

De l'économie linéaire à l'économie circulaire



FABRIQUER – CONSOMMER – JETER



EUROPEAN UNION

Interreg

France | Channel | England

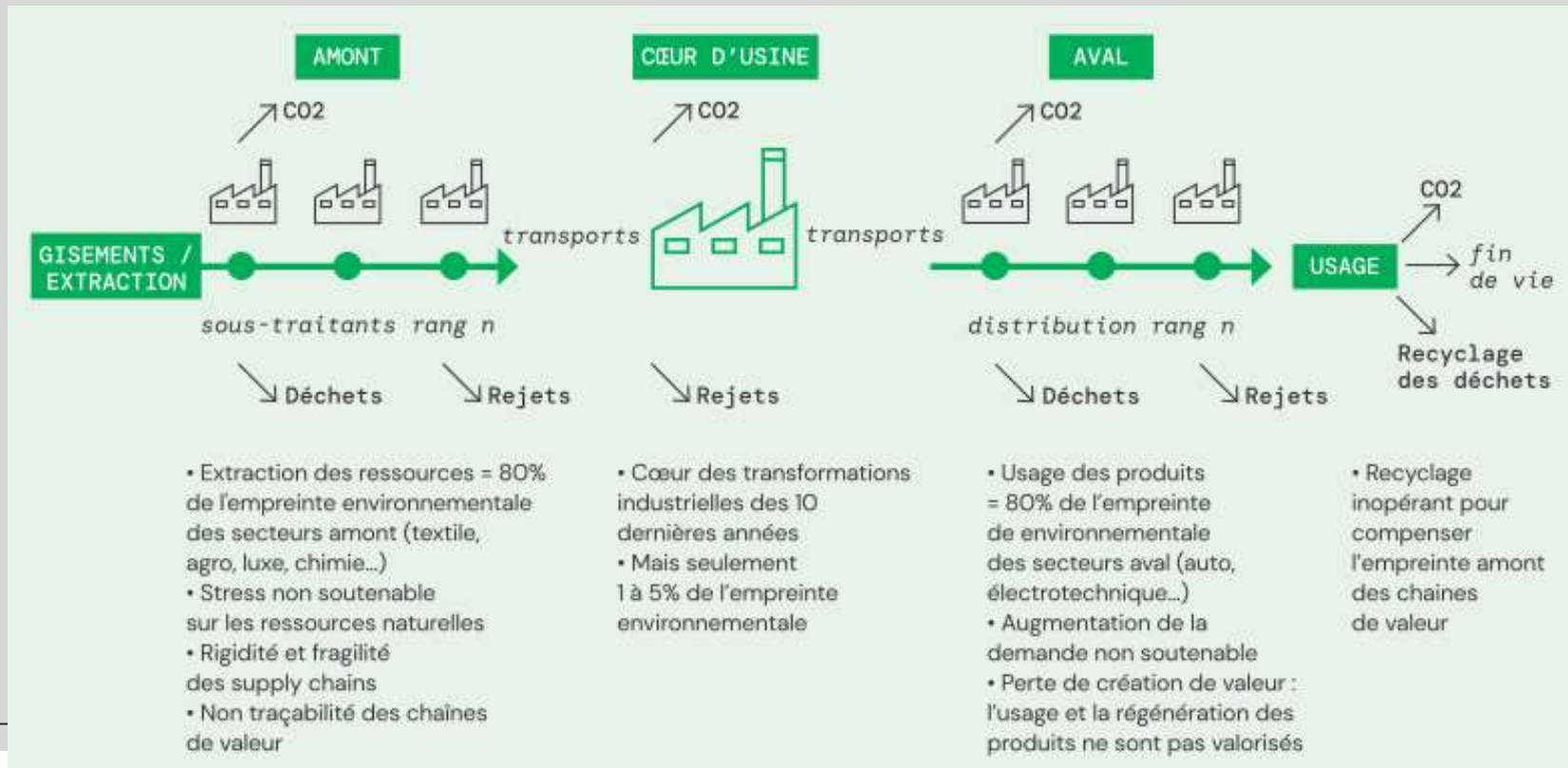
...and Wales



2. Initiatives et modèles économiques circulaires

Et l'économie circulaire dans tout ça ? Vers une nouvelle création de valeur : l'économie circulaire

De l'économie linéaire à l'économie circulaire

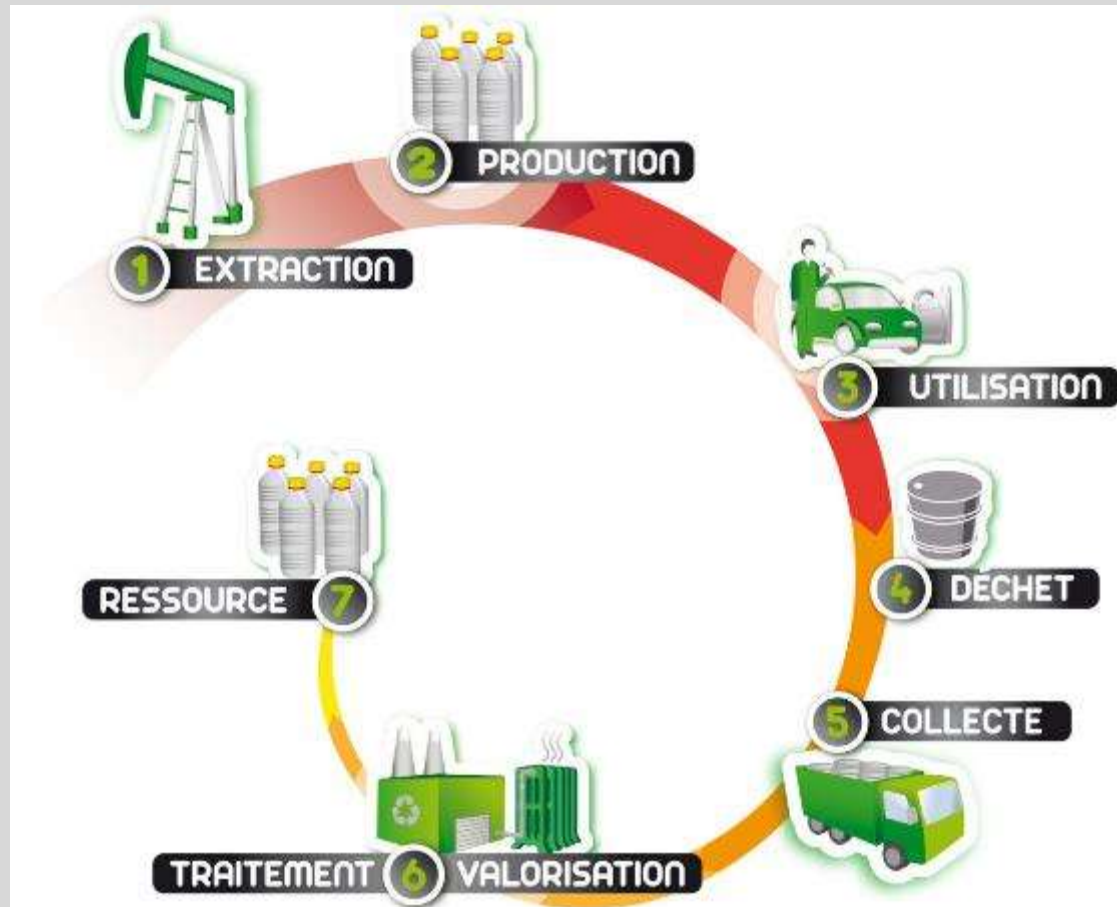


Interreg
France | Channel
Manche | England



2. Initiatives et modèles économiques circulaires

Et l'économie circulaire dans tout ça ? Vers une nouvelle création de valeur : l'économie circulaire



The screenshot shows the website 'Alternatives Economiques' with the article 'Le pari de l'économie circulaire' from September 2015. The article discusses the challenges of transitioning to a circular economy, such as dealing with industrial lobbies and changing consumer habits.

Alternatives Economiques
Recevez notre NEWSLETTER GRAT
Votre email [input]
RECHERCHER dans nos ARCHIVES [input]

> A LA UNE MENSUEL OPINIONS SITE ÉTUDIANT AGIR FORMATION NOS AUTRES TITRES

Le pari de l'économie circulaire

Alternatives Economiques n° 349 - septembre 2015

IMPRIMER COMMENTER ENVOYER PARTAGER TAILLE A+ A-

Transformer toute l'économie pour ne plus produire de déchets en partageant, en réutilisant et en recyclant des produits éco-conçus, tel est le principe de l'économie circulaire. Les initiatives se multiplient, mais pour que la roue tourne vraiment, il faudra affronter les lobbies industriels, bousculer les habitudes des consommateurs, taxer et réglementer... Prometteur, mais pas simple.

Une idée simple, un chantier complexe
Rendre l'économie plus "circulaire" est indispensable. Mais la tâche est compliquée et ne nous dispensera sans doute

Faut-il en finir avec l'euro ? septembre 2015 © Sommaire du numéro



Interreg
France | Channel | England



2. Initiatives et modèles économiques circulaires

Et l'économie circulaire dans tout ça ? Vers une nouvelle création de valeur : l'économie circulaire

Définition :

Systeme économique d'échange et de production qui, à tous les stades du cycle de vie des produits (biens et services), vise à augmenter l'efficacité de l'utilisation des ressources et à diminuer l'impact sur l'environnement tout en développant le bien-être des individus.



2. Initiatives et modèles économiques circulaires

Et l'économie circulaire dans tout ça ? Vers une nouvelle création de valeur : l'économie circulaire



Interreg
France | Channel
Manche | England



2. Initiatives et modèles économiques circulaires

Et l'économie circulaire dans tout ça ? Vers une nouvelle création de valeur : l'économie circulaire

Des exemples inspirants

L'industrie circulaire : un modèle historique de près de ... 50 ans



Patagonia, fondée en 1972 avec le slogan « *If it's broke, fix it* » est un exemple d'entreprise précurseur. Aujourd'hui plus de 45000 articles sont réparés chaque année et une plateforme en ligne permet de vendre des produits de seconde main provenant directement des clients.



La symbiose industrielle, une autre forme de circularité appliquée à l'industrie, s'est également développée à partir de l'expérience de la zone industrielle de Kalundborg au Danemark à partir des années 1970. Par la complémentarité de leurs activités et leur proximité géographique, les entreprises valorisent entre elles les flux de sous-produits comme l'énergie et les matières (vapeur, biomasse, eau froide etc.). Les déchets des uns deviennent les matières premières des autres. À la clé, gains de productivité pour les entreprises, réduction de l'empreinte environnementale et création d'emplois locaux.



Interreg
France | Channel | England



2. Initiatives et modèles économiques circulaires

Et l'économie circulaire dans tout ça ? Vers une nouvelle création de valeur : l'économie circulaire

Des exemples inspirants



Interreg
France | Channel | England



2. Initiatives et modèles économiques circulaires

Et l'économie circulaire dans tout ça ? Vers une nouvelle création de valeur : l'économie circulaire

Des exemples inspirants

Hackathon Economie Circulaire :



Interreg
France | Channel | England



2. Initiatives et modèles économiques circulaires

Des exemples inspirants



Le concept : système de location de vélos en libre service

Avantages pour l'entreprise

- ▶ Un investissement initial, une rentabilité à long terme
- ▶ Exploitation des panneaux publicitaires de la ville de Paris

Avantages pour le client :

- ▶ Pas de préoccupation de la maintenance et du stationnement du vélo par le client
- ▶ Une qualité et un service d'entretien garantis
- ▶ Disponibilité du matériel
- ▶ Maillage étendu des bornes de stationnement

Avantages pour l'environnement :

- ▶ Diminution de la circulation automobile
- ▶ Pour un même impact écologique de production, le taux d'utilisation d'un Velib' est nettement supérieur à un vélo personnel.



Le concept : vendre aux flottes de poids lourd un service de kilomètres roulés et non plus une vente de pneumatiques

Avantages pour l'entreprise

- Un moyen de se démarquer de la concurrence
- Une meilleure fidélisation client
- Une meilleure prévision des besoins
- Une meilleure valorisation de son innovation

Avantages pour le client :

- Une qualité et un service d'entretien garantis
- Un coût au kilomètre plus avantageux

Avantages pour l'environnement :

- Une réduction du nombre de pneumatiques utilisés
- Une optimisation de l'utilisation de pneumatiques (rechapage) car la maintenance est effectuée par des professionnels.

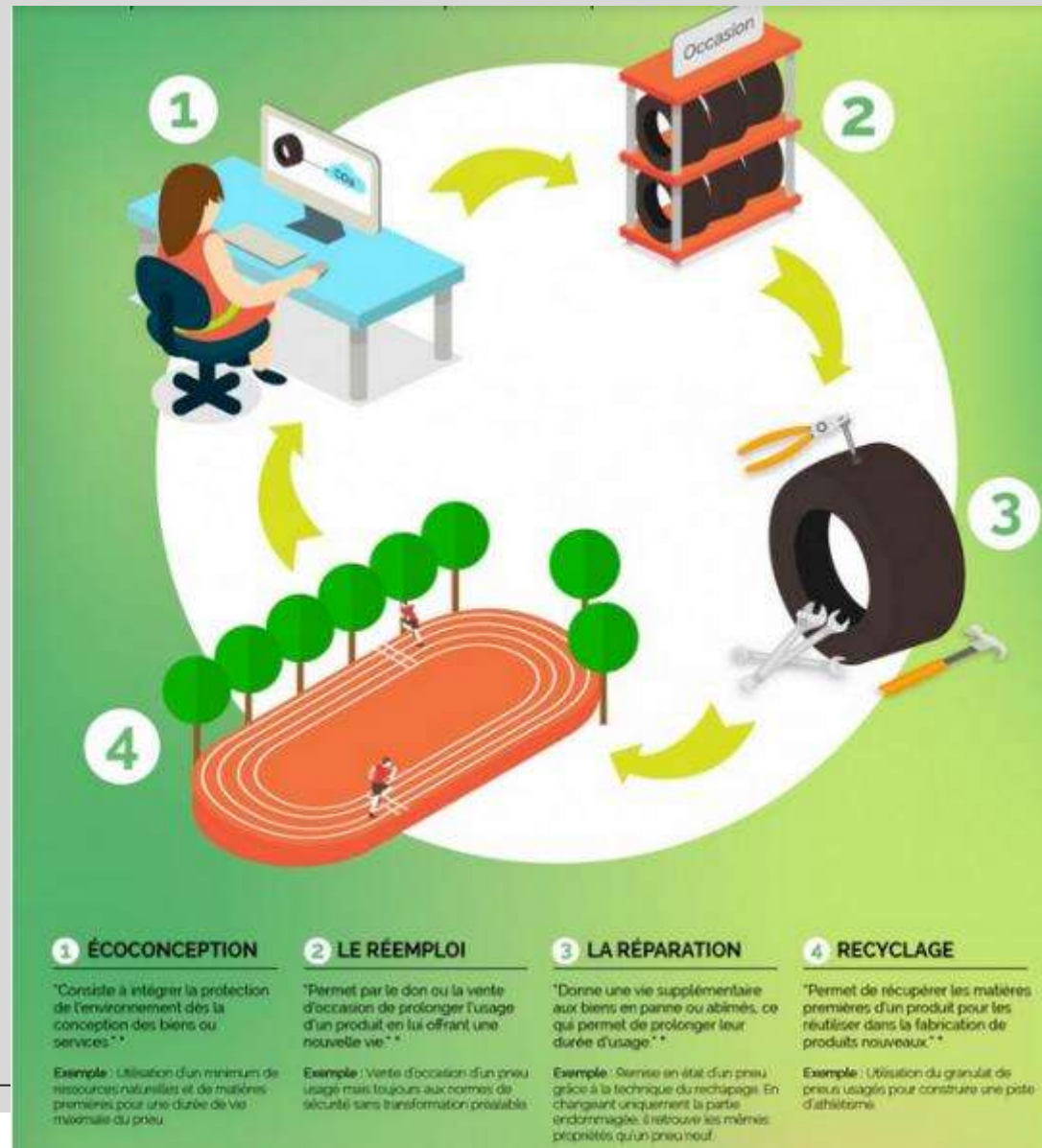


Exemples d'initiatives d'économie de fonctionnalité dans le secteur des transports



2. Initiatives et modèles économiques circulaires

Des exemples inspirants



Interreg
France | Channel
Manche | England



2. Initiatives et modèles économiques circulaires

Des exemples inspirants

Murfy développe des tutoriels gratuits pour identifier la panne de son lave-linge ou lave-vaisselle, éventuellement la réparer, ou faire appel à ses techniciens. « Tout est transparent, insiste Guy Pezaku, 26 ans, l'un des cinq cofondateurs. L'intervention est facturée 75 euros, déplacement et main d'œuvre compris. Si l'appareil n'est pas réparable, le client ne paie rien. » Cela n'arrive que dans 6 % des cas. C'est tout bénéf aussi pour la planète. En effet, 28 millions d'appareils électroménager tombent en panne chaque année, et seulement 5 millions sont réparés. Le reste constitue près d'un million de tonnes de déchets. « Cela s'explique par les délais d'intervention, le manque de lisibilité des acteurs, et des coûts incertains », indique l'entrepreneur.

L'originalité du projet de cette start-up, lancée en août 2018, c'est de vouloir constituer sa propre équipe de réparateurs. Il ne s'agit donc pas d'une énième plateforme de mise en relation entre artisans et clients.



Interreg
France | Channel
Manche | England

The screenshot shows a news article on the Challenges website. The main headline is "Murfy: le service de réparation d'électroménager à domicile". The article is dated 27.03.2019 at 22h00 and has a 2-minute reading time. The text describes how the start-up provides repair tutorials and services for household appliances. A sidebar on the right shows stock market information for CAC 40, which is up 0.48% to 6560.53. At the bottom, there is a newsletter sign-up form for Challenges.

Challenge
L'écosystème de nouvelles entreprises

ENTREPRISE ECONOMIE POLITIQUE MONDE MÉDIAS TECH AUTO EMPLOI PATRIMOINE LUXE FEMMES

DÉFENSE INDUSTRIE GRANDE CONSO AUTOMOBILE SANTÉ TRANSPORTS ENERGIE CRÉATION D'ENTREPRISE

CHALLENGES AUDIO CHAMPIONS DU CLIMAT FORTUNES BAROMÈTRE DE L'INNOVATION

CHALLENGES > START-UP

Start-up

Murfy: le service de réparation d'électroménager à domicile

Par Challenges.fr le 27.03.2019 à 22h00
Lecture 2 min.

Avec Murfy, si vous êtes bricoleur vous pouvez regarder des tutoriels de réparation et diagnostics en ligne pour vos appareils électroménagers, ou tout simplement profiter d'un service de réparation à domicile par des réparateurs professionnels. Cette start-up fait partie de la sélection "100 start-up où investir en 2019" de Challenges.

BOURSE > LE 12/03 À 14H49
CAC 40 +0,48% 6560,53
RECHERCHER UNE VALEUR

NEWSLETTER CHALLENGES
Entrez votre E-mail
JE M'ABONNE

2. Initiatives et modèles économiques circulaires

Des exemples inspirants

La folie des glaneurs

L'association Le P.A.R.C. organise des opérations de glanage de fruits et légumes abandonnés dans les champs pour réduire les pertes alimentaires

1/3 de la production alimentaire mondiale est gaspillée, provoquant 8% des émissions de gaz à effet de serre. Par ailleurs, 32 % de la production alimentaire cultivée est délaissée pour cause de produits oubliés dans les champs ou « moches ».

Face à ce constat, l'association Le P.A.R.C. dans le département de l'Yonne, organise des opérations de glanages de fruits et légumes abandonnés dans les champs pour réduire les pertes alimentaires. A travers des ateliers cuisine de production de confitures, chutney, pickles, les glaneurs participent également à la réduction du gaspillage alimentaire à travers l'éducation à la conservation des aliments et au goût.



2. Initiatives et modèles économiques circulaires

Des exemples inspirants

La réserve bio

Une épicerie itinérante, en drive, avec zéro déchet et bio

propose plus de 250 produits alimentaires, cosmétiques, ménagers et accessoires zéro déchet sans emballage plastique à usage unique, tous issus de l'agriculture biologique et local autant que possible. (Farines, lentilles, produits transformés, huiles, céréales, cosmétiques, accessoires zéro déchet).



Interreg
France | Channel | England

Simple, Rapide et Gratuit!

Je commande & paie en ligne

Ma commande est prête en 24h

Je récupère ma commande au camion

Je me fais livrer ma commande à domicile *

* Livraison gratuite à partir de 45€ d'achat / Maximal de 5 km autour d'Orléans

ÉPICERIE AMBULANTE

100% VRAC

SANS EMBALLAGE JETABLE

Dijon et ses alentours

+ DE 150 Références

AUCUN PRODUIT INDUSTRIEL

La Réserve Bio - Epicerie itinérante | Bio - Zéro déchet |

Réseau Vrac

Pas de corvée déballage, ni de poubelle à remplir

2. Initiatives et modèles économiques circulaires

Des exemples inspirants

Hop & Net

Un service intégré de vidage, nettoyage, embellissement d'habitations, tri et réemploi des biens d'équipement



Administratrice (Directrice Association Interméd)
Françoise Leroy



EUROPEAN UNION

Interreg
France | Channel | England



2. Initiatives et modèles économiques circulaires

Des exemples inspirants

Les ressourceries/recycleries



EUROPEAN UNION

Interreg

France | Channel | England

2014-2020



2. Initiatives et modèles économiques circulaires

Des exemples inspirants

Le cas « Réemployer des bateaux en fin de vie comme habitats insolites » a montré qu'après reconversion les épaves de vieux bateaux pouvaient trouver une seconde vie en étant réemployées comme habitats insolites dans des campings, comme pièces d'appoint chez des particuliers, comme salles de réunion inspirantes dans des entreprises, comme espaces de jeux pour enfants sur une plage, comme espaces de co-working, comme bateaux-bars ambulants et bien d'autres choses encore.

Plutôt que de vendre un seul bateau à un client unique, les dirigeants de BoBathô ont eu l'idée de proposer une offre globale avec un lot de bateaux réagencés différemment chacun afin de répondre à des usages variés. Rassemblés et reliés par des pontons, ces bateaux reconvertis forment un port-village. Associés, par exemple, à un centre de dépôt volontaire de vieux bateaux en fin de vie, à une recyclerie nautique, ils peuvent devenir un tiers-lieu au cœur d'un écosystème circulaire territorial. Le port-village peut contribuer ainsi soit à redynamiser un lieu (port de plaisance en déclin) soit à l'adapter à des besoins variables dans le temps (activités haute et basse saison d'un lieu touristique).

[BM3C2-Trame-double-Port-village.pdf](#)

[cartographie-éco-système-port-village.pdf](#)



Repenser les usages nouveaux de bateaux de plaisance reconvertis et rassemblés dans un port-village



Interreg
France | Channel
Manche | England

2. Initiatives et modèles économiques circulaires

Des exemples inspirants

Face au nombre de bateaux de plaisance qui arrivent en fin de vie, une filière de déconstruction et de recyclage des épaves a démarré en 2019. Une difficulté est que l'ensemble coque-pont, la pièce principale d'un voilier, est constitué d'un matériau qui ne se recycle pas actuellement et qu'il est donc broyé pour être ensuite enfoui ou incinéré.

Pour retarder cette fin de vie et imaginer des débouchés plus vertueux d'un point de vue environnemental, deux entrepreneurs ont créé BoBathô, une entreprise solidaire d'utilité sociale (ESUS) dans laquelle des personnes en parcours d'insertion professionnelle transforment les vieux bateaux en "habitats insolites pour croisière immobile sur terre ferme". Les épaves trouvent ainsi une seconde vie comme hébergement touristique dans des campings, pièce d'appoint chez des particuliers, salle de travail inspirante dans des entreprises, espace de jeux pour enfants sur une plage, logement d'urgence, espace de co-working, bateau-bar ambulant...

[BM3C2-BoBatho-Camping-Reemploi-de-vieux-bateaux-de-plaisance.pdf](#)



Interreg
France | Channel
Manche | England

2. Initiatives et modèles économiques circulaires

Des exemples inspirants

Une recyclerie de matières premières secondaires souhaite pérenniser ses activités. De son côté, une association d'artistes upcycleurs aimerait disposer de flux de matières réguliers et suffisants pour produire des objets d'art en petites séries et d'un espace pour proposer des ateliers et montrer les créations de ses membres.

[BM3C2-Recyclerie-Service-Artistes-upcycleurs-Revente-de-matieres-premieres-secondaires.pdf](#)



Revenir des matières premières secondaires pour fabriquer des objets d'arts upcyclés



Interreg
France | Channel | England

2. Initiatives et modèles économiques circulaires

Des exemples inspirants

Les pays occidentaux exportent des déchets qui retrouvent de nouveaux usages et génèrent de nouvelles activités économiques dans les pays de destination. Au Cameroun, la réutilisation des pneumatiques usagés et des jantes est pratiquée dans tout le pays pour produire divers objets. Les barbecues issus de la réutilisation des jantes sont les produits les plus répandus. Ils sont utilisés dans la majorité des ménages et des milliers de femmes en font un commerce afin d'améliorer leurs moyens de subsistance. Les pneumatiques, bien qu'usés, sont d'abord réemployés puis réparés aussi longtemps que possible. Lorsque ce n'est plus possible, des hommes, exclusivement, les transforment et les revendent pour être réutilisés comme silentblocs* pour motos et voitures. La réutilisation des pneumatiques et des jantes contribue ainsi à la réduction de la pauvreté, à la préservation des ressources naturelles, à la création d'emplois locaux, à la réduction des déchets et au développement de marchés de revente des produits dérivés des vieilles roues exportées..

[BM3C2-Onana-Belinga-Reutilisation-des-pneumatiques-usages.pdf](#)

[BM3C2-Fourchette-dor-soudeur-Reutilisation-des-jantes-usagees.pdf](#)

*Cette pièce est constituée d'un matériau souple (caoutchouc naturel ou élastomère) permettant d'absorber les chocs et vibrations entre des organes mécaniques, d'en améliorer la longévité et de réduire les nuisances sonores.

Dans une voiture, les silentblocs assurent la jonction entre le châssis du véhicule et le triangle de suspension.



Réutiliser des pneus et jantes au Cameroun



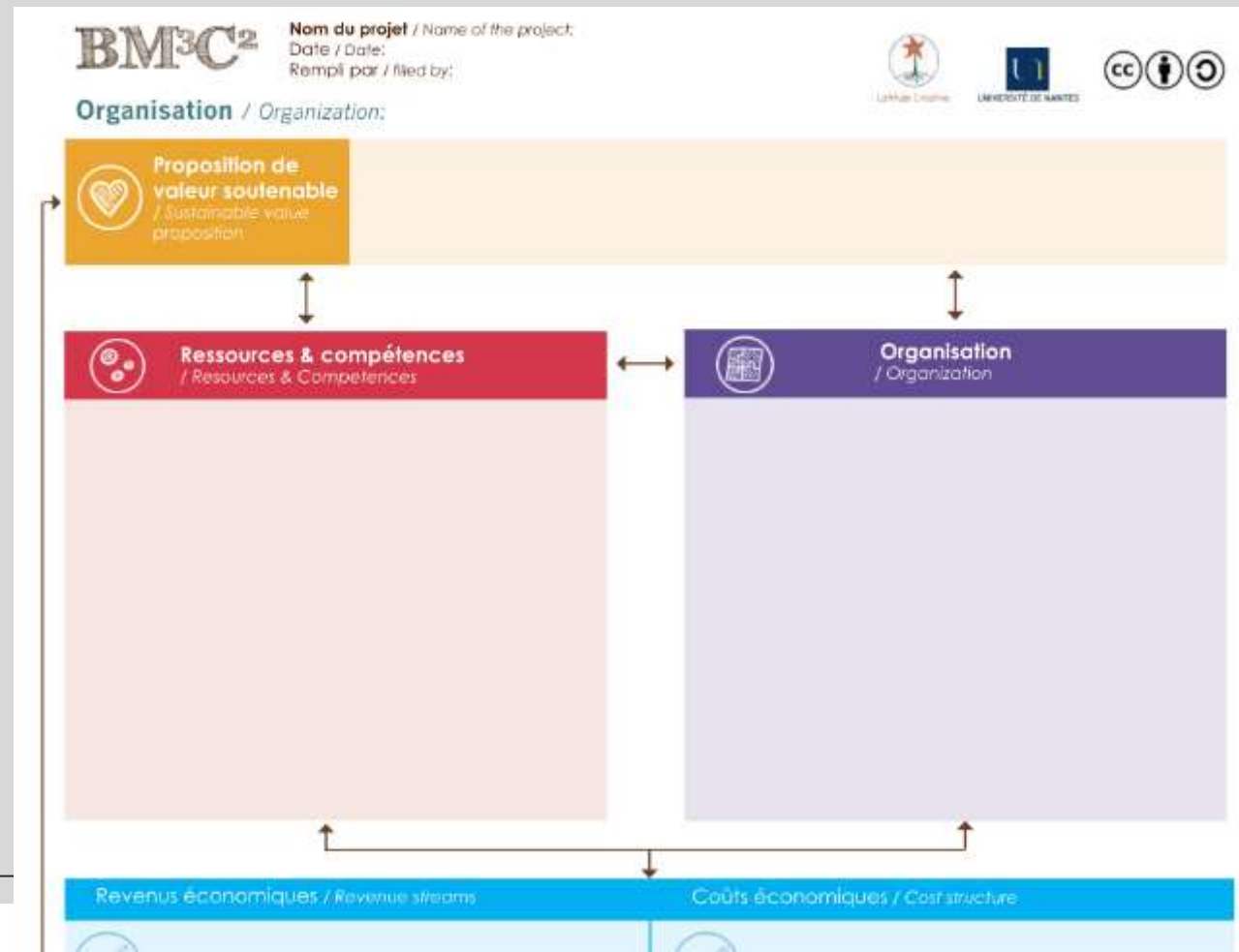
Interreg
France | Channel | England

3. Comment accompagner les acteurs du territoire vers l'économie circulaire ?

Des documents pour accompagner les acteurs du territoire

[BM3C2 Trame-organisation A4.pdf](#)

[BM3C2 trame-double.pdf](#)



Interreg
France | Channel
Manche | England



3. Comment accompagner les acteurs du territoire vers l'économie circulaire ?

Des documents pour accompagner les acteurs du territoire

https://emnormandie1-my.sharepoint.com/personal/sbourdin_em-normandie_fr/Documents/1-EM%20NORMANDIE/1-COURS/%5b1FORMATION%20ELU%5d/Francais-Circular-Canvas.pdf

https://emnormandie1-my.sharepoint.com/personal/sbourdin_em-normandie_fr/Documents/1-EM%20NORMANDIE/1-COURS/%5b1FORMATION%20ELU%5d/Francais-Partner-Map.pdf

https://emnormandie1-my.sharepoint.com/personal/sbourdin_em-normandie_fr/Documents/1-EM%20NORMANDIE/1-COURS/%5b1FORMATION%20ELU%5d/Francais-Value-Chain-Canvas.pdf



3. Comment accompagner les acteurs du territoire vers l'économie circulaire ?

Des documents pour accompagner les acteurs du territoire

PROGR'ECI : [PROGR'ECI - Mode d'emploi.pdf](#)

EXEMPLE « Ateliers In Situ » : [PROGR'ECI - Les Outils du Labo NECI - ATELIERS IN SITU.xlsm](#)



3. Comment accompagner les acteurs du territoire vers l'économie circulaire ?



Interreg
France | Channel
Manche | England



OPTIGEDE
Centre de ressources
économie circulaire et déchets



- ACCUEIL
- ACTUALITÉS
- PARTAGE D'EXPÉRIENCE
- OUTILS POUR LES COLLECTIVITÉS
- OUTILS POUR LES ENTREPRISES
- OUTILS MULTI-ACTEURS



OUTILS ET EXEMPLES POUR AGIR

PARTAGE D'EXPÉRIENCE

Recherchez parmi les 2936 partages d'expérience sur OPTIGEDE.

NETTOYONS LA NATURE EN COEUR DU VAR

Communauté de Communes Coeur du Var
En savoir plus ▶
Partager votre expérience

OUTILS MULTI-ACTEURS

- Alimentation et gaspillage en restauration ▶
- Biodéchets ▶
- Agir pour préserver les sols ▶
- Bâtiment et travaux publics ▶

OUTILS POUR LES COLLECTIVITÉS

- Planifier ▶
- Optimiser le service public ▶
- Animer le territoire ▶
- Réduire la production de déchets ▶

OUTILS POUR LES ENTREPRISES

- Achats responsables ▶
- Agir collectivement ▶
- Produire autrement ▶
- Réduire les déchets et les coûts ▶

3. Comment accompagner les acteurs du territoire vers l'économie circulaire ?



Interreg
France | Channel | England

APPEL À PROJET - ECONOMIE CIRCULAIRE 2021 -



LANCEMENT DE L'APPEL À PROJETS
ECONOMIE CIRCULAIRE 2021

« De l'approvisionnement durable
à la valorisation des déchets »

L'ADEME et la Collectivité de Polynésie Française, en partenariat avec la CCISM, ont choisi d'accompagner les acteurs du territoire (entreprises, collectivités publiques, établissements publics, associations) dans le développement de l'économie circulaire sur le territoire. Elles proposent aux lauréats de l'appel à projet un accompagnement technique et financier, en vue de la réalisation d'études d'aide à la décision, d'actions d'animation et de sensibilisation et d'investissements.

Cette démarche s'inscrit dans le cadre de la relance économique suite à la crise de la COVID19 afin d'accélérer la refondation économique, sociale et écologique de la Polynésie française. Dans ce cadre, des fonds substantiels peuvent être mobilisables sur des projets d'ampleur répondant aux critères de l'appel à projet.

COMMUNIQUÉ DE PRESSE - 17/05/2021

POUR QUI ?

Entreprises
Collectivités publiques
Établissements publics
Associations

SUR QUELLES THÉMATIQUES ?

L'approvisionnement durable ;
L'écoconception ;
L'écologie industrielle et territoriale ;
L'économie de la fonctionnalité ;
La consommation responsable ;
La réparation, le réemploi, et la réutilisation ;
Le recyclage et valorisation des déchets.

CETTE ANNÉE, UN VOLET ENTIER SERA CONSACRÉ À LA MISE EN PLACE D'ALTERNATIVES AU PLASTIQUE À USAGE UNIQUE ! Les projets attendus devront permettre in fine de faire évoluer les comportements et de privilégier de nouveaux modes de consommation sans plastique, voire sans produits jetables.

POUR BÉNÉFICIER DE QUOI ?

D'un accompagnement technique et financier en vue de la réalisation

- d'études d'aide à la décision
- d'actions de sensibilisation, de communication, de formation
- de certains investissements (voir règlement de l'appel à projet)

3. Comment accompagner les acteurs du territoire vers l'économie circulaire ?

Des documents pour accompagner les acteurs du territoire

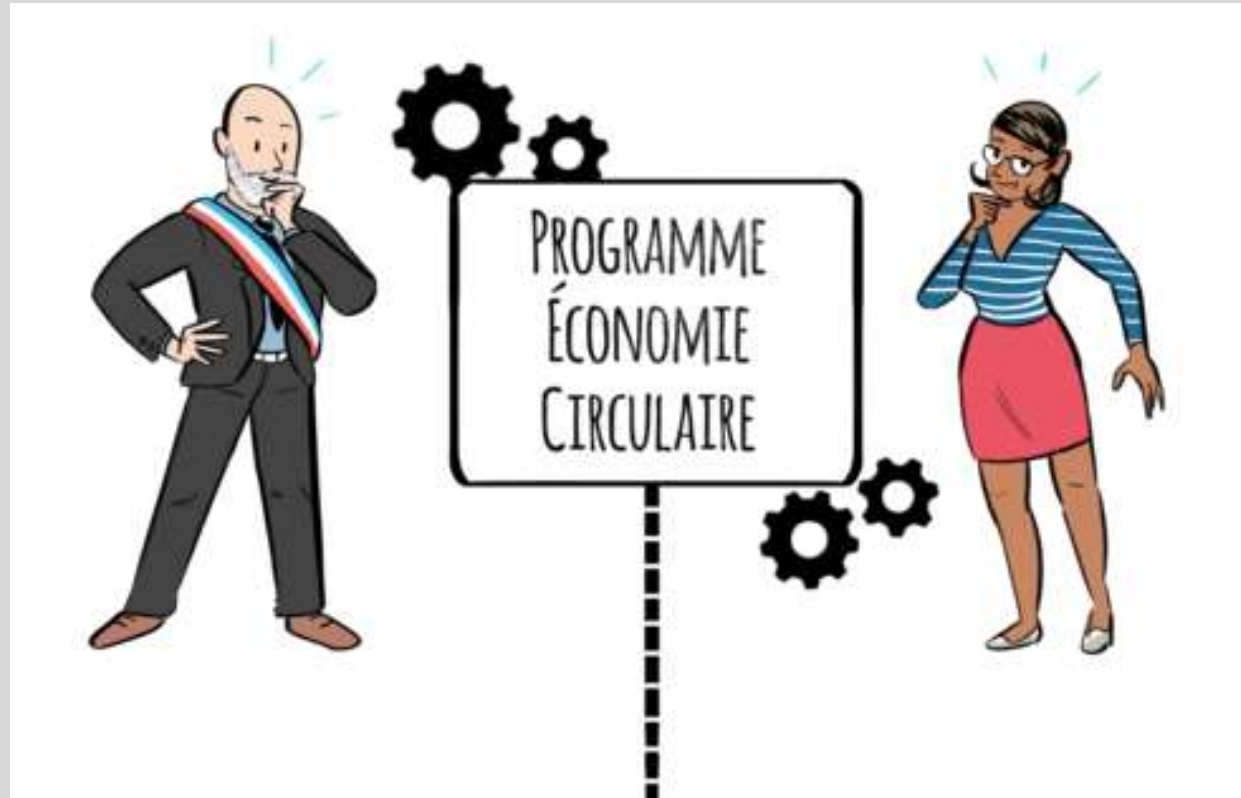


Interreg
France | Channel | England



3. Comment accompagner les acteurs du territoire vers l'économie circulaire ?

Des documents pour accompagner les acteurs du territoire

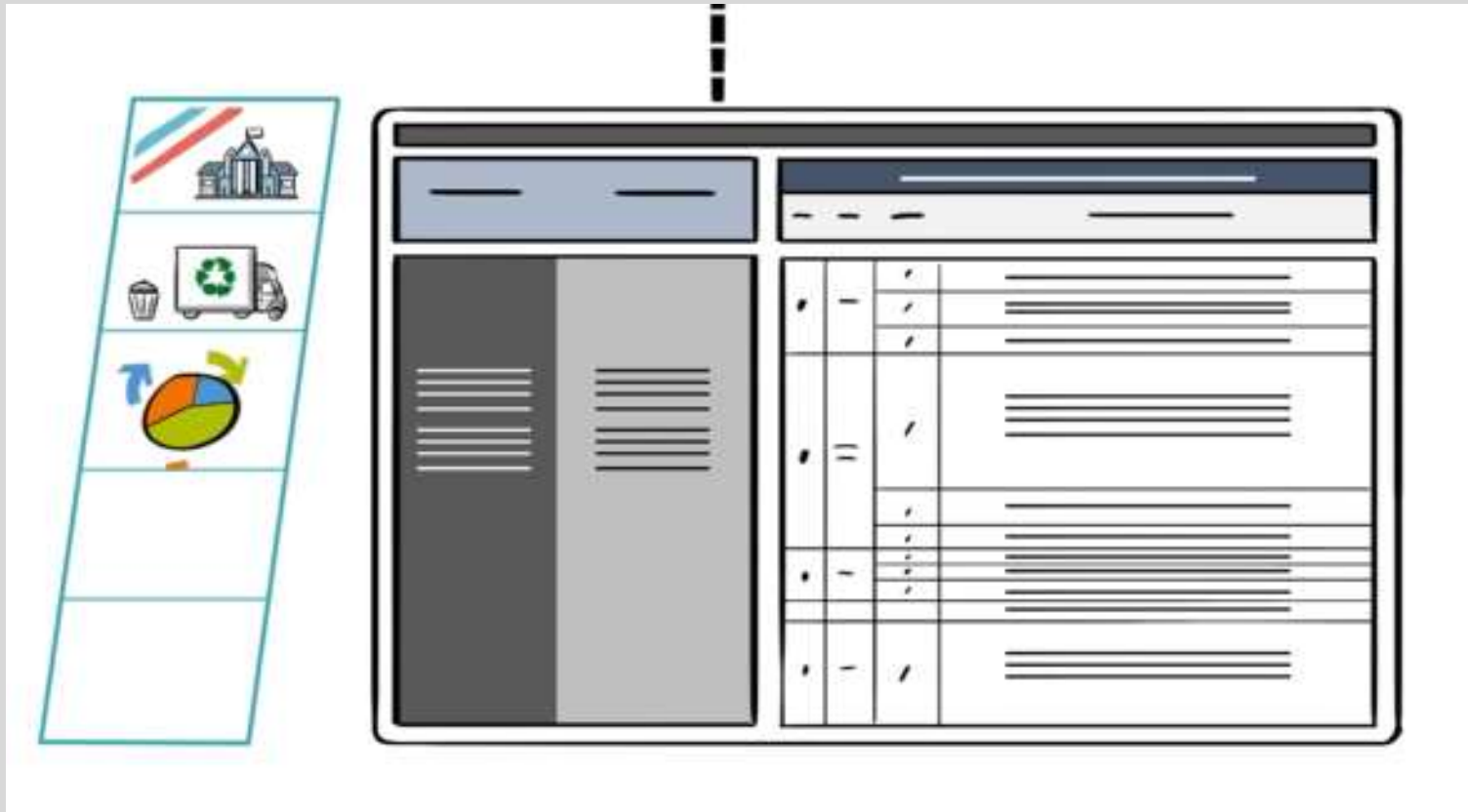


Interreg
France | Channel | England



3. Comment accompagner les acteurs du territoire vers l'économie circulaire ?

Des documents pour accompagner les acteurs du territoire



Interreg
France | Channel | England



3. Comment accompagner les acteurs du territoire vers l'économie circulaire ?

Des documents pour accompagner les acteurs du territoire



Interreg
France | Channel | England



3. Comment accompagner les acteurs du territoire vers l'économie circulaire ?

Des documents pour accompagner les acteurs du territoire



Interreg
France | Channel | England



3. Comment accompagner les acteurs du territoire vers l'économie circulaire ?

Des documents pour accompagner les acteurs du territoire



Interreg
France | Channel
Manche | England



3. Comment accompagner les acteurs du territoire vers l'économie circulaire ?

Des documents pour accompagner les acteurs du territoire



3. Comment accompagner les acteurs du territoire vers l'économie circulaire ?

Des documents pour accompagner les acteurs du territoire



Interreg
France | Channel | England



Territoires en Transition

Bienvenue !

Vos collectivités

[dteci_export.xlsx](#)

3CBO

→ Plan d'actions

→ Référentiels

→ Indicateurs

AGGLOMERATION
AGEN

→ Plan d'actions

→ Référentiels

→ Indicateurs

Agglomération
Dieppe-Maritime

→ Plan d'actions

→ Référentiels

→ Indicateurs

Amiens Métropole

→ Plan d'actions

→ Référentiels

→ Indicateurs

Annemasse
Agglomération

→ Plan d'actions

→ Référentiels

→ Indicateurs

BAC-BAL-AERE

→ Plan d'actions

→ Référentiels

→ Indicateurs

3. Comment accompagner les acteurs du territoire vers l'économie circulaire ?

Des documents pour accompagner les acteurs du territoire

Optimiser la collecte des déchets :

<https://www.optigede.ademe.fr/collecte-bonnes-pratiques>

15 FICHES DE BONNES PRATIQUES RENOUVELÉES EN 2016

SUIVRE L'EXPLOITATION DE LA COLLECTE

MESURER LES PERFORMANCES DU RECYCLAGE ET DE LA COLLECTE SÉPARATIVE

ÉVALUER LA CONSOMMATION EN CARBURANT

IDENTIFIER LES POINTS NOIRS

SUIVRE LES ACCIDENTS DU TRAVAIL

FORMER LE PERSONNEL À LA SÉCURITÉ



3. Comment accompagner les acteurs du territoire vers l'économie circulaire ?

Des documents pour accompagner les acteurs du territoire

Mettre en place une tarification incitative: <https://www.optigede.ademe.fr/collecte-bonnes-pratiques>



Interreg
France | Channel | England



3. Comment accompagner les acteurs du territoire vers l'économie circulaire ?

Des documents pour accompagner les acteurs du territoire

Développer les collectes séparées pour faciliter la réutilisation et le recyclage:

<https://www.optigede.ademe.fr/collecte-separee-introduction>



Interreg
France | Channel | England



3. Comment accompagner les acteurs du territoire vers l'économie circulaire ?

Mettre en œuvre des démarches d'écologie industrielle et territoriale



Interreg
France | Channel | England



3. Comment accompagner les acteurs du territoire vers l'économie circulaire ?

Mettre en œuvre des démarches d'écologie industrielle et territoriale



LE RÉSEAU SYNAPSE

Vous êtes à la recherche d'exemples concrets de démarches d'Écologie Industrielle et Territoriale ? Vous animez une démarche collective pour optimiser les ressources d'acteurs économiques de votre territoire et recherchez les outils disponibles ? Vous souhaitez partager vos bonnes pratiques ? Vous avez besoin d'échanger avec des acteurs rencontrant des problématiques similaires ?

Le réseau SYNAPSE est fait pour vous : il centralise l'offre autour de l'ÉIT (information ciblée, outils, méthodes...) et met en avant les initiatives françaises. Coordonné par un(e) animateur(-trice) mandaté(e) par l'ADEME, ce site permet de faire vivre l'écosystème des acteurs de l'ÉIT : au-delà des rencontres et groupes de travail, les communautés de travail permettent de poursuivre les échanges sans se déplacer. Rejoignez-nous !

Infos

✉ animateur@reseau-synapse.org
🌐 <https://www.reseau-synapse.org>

Partenaires



[guide animateur bd en planche liens ok bat.pdf](#)



CONCLUSION

Rôle fondamental des élus

Intermédiation territoriale

Cette formation est une première étape !

Après la théorie, place à la pratique

BLUEPRINT
to a Circular Economy 



Interreg
France | Channel | England

Pr. Sébastien BOURDIN

www.sebastienbourdin.com

sbourdin@em-normandie.fr